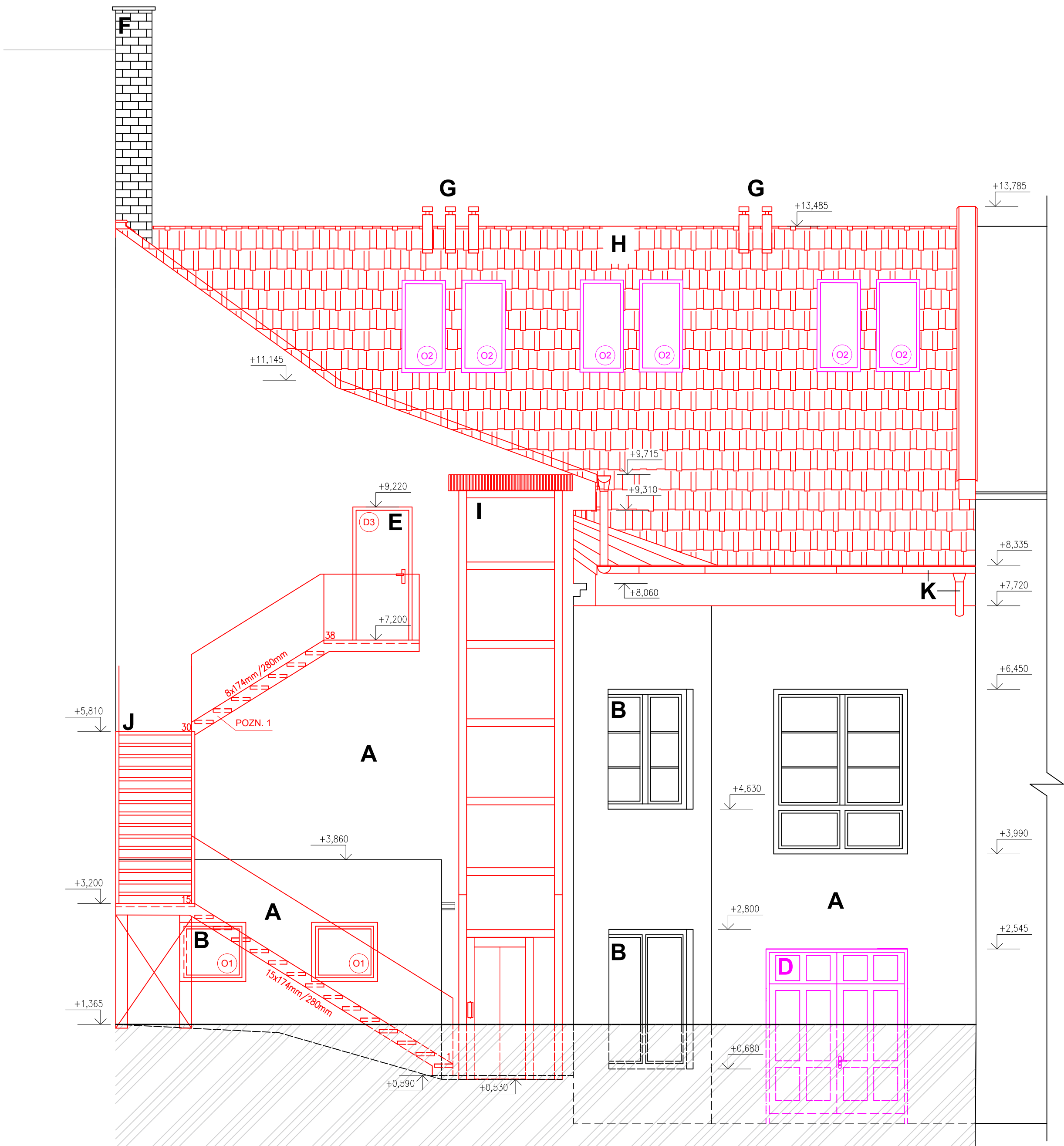
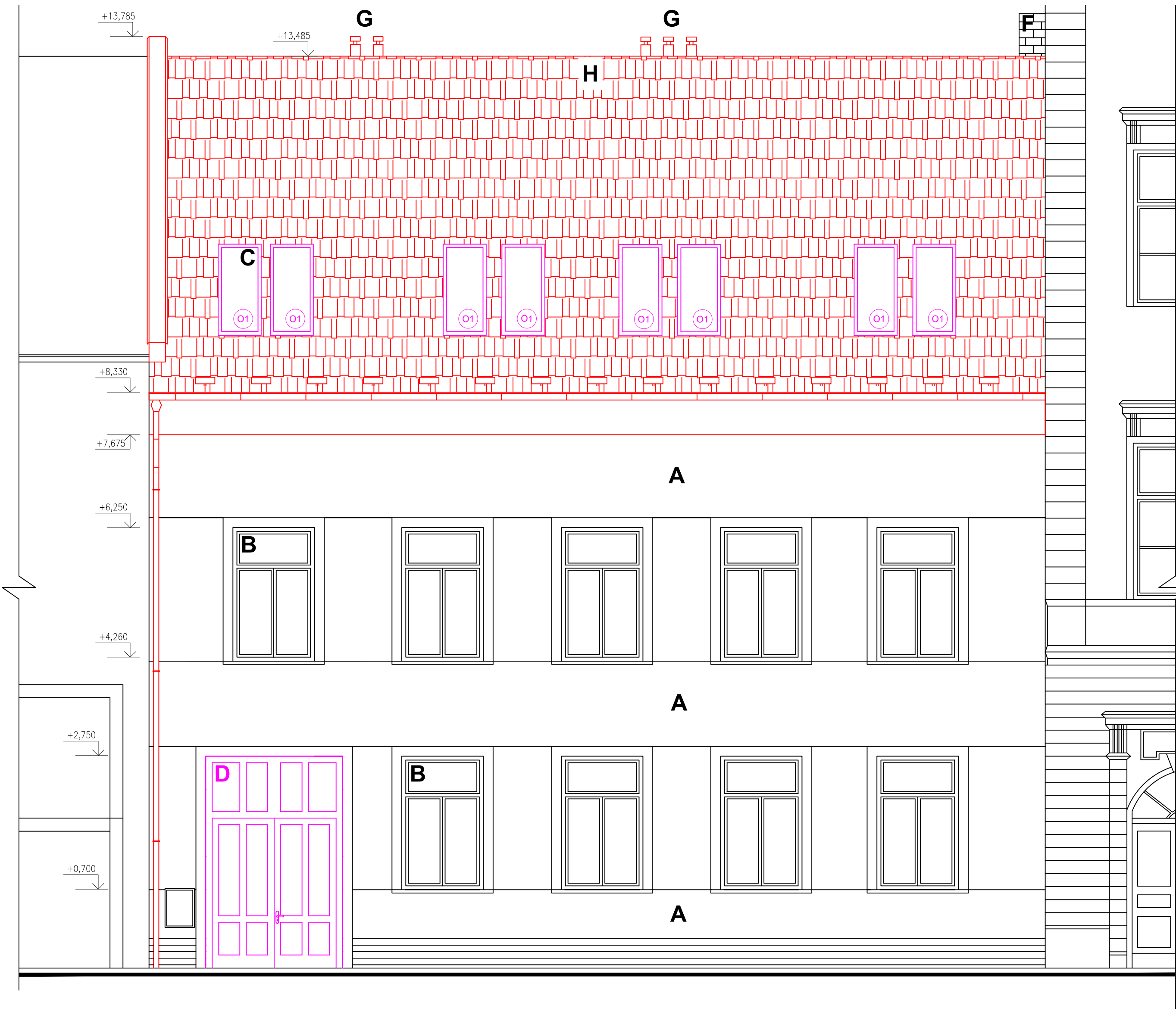


POHLED SEVERNÍ, JIŽNÍ – NOVÝ STAV

POHLED SEVERNÍ



POHLED JIŽNÍ



POZNÁMKY:

POZN. 1: PRO OCELOVÁ SCHODIŠTÉ JE TŘEBA VYTVOŘIT VÝROBNÍ DÍLENSKOU DOKUMENTACI

LEGENDA MATERIÁLŮ:

	NOVÉ KONSTRUKCE
	STÁVAJÍCÍ KONSTRUKCE
	ÚPRAVY ZSPD

LEGENDA OZNAČENÍ

A	FASÁDNÍ ŠTUK, SVĚTLE HNĚDÝ, STÁVAJÍCÍ
B	VÝPLNĚ OTVORŮ: PLASTOVÉ OKNA, ODSŤÍN SVĚTLE HNĚDÝ, STÁVAJÍCÍ
C	VÝPLNĚ OTVORŮ: STŘEŠNÍ OKNA, NOVÉ
D	VÝPLNĚ OTVORŮ: VSTUPNÉ DVEŘE/VRÁTA, ODSŤÍN HNĚDÝ, STÁVAJÍCÍ
E	VÝPLNĚ OTVORŮ: VSTUPNÉ DVEŘE, ODSŤÍN SVĚTLE HNĚDÝ, STÁVAJÍCÍ
F	KOMÍN, STÁVAJÍCÍ
G	VĚTRACÍ KOMÍNKY, NOVÉ
H	STŘEŠNÍ KRYTINA, KERAMICKÁ TAŠKA, NOVÉ
I	VERTIKÁLNÍ PLOŠINA, NOVÉ
J	OCELOVÉ SCHODIŠTÉ, NOVÉ
K	KLEMPÍŘSKÉ PRVKY, NOVÉ

REV. PD 10/2023 AKTUALIZACE

název a místo stavby:			
Rekonstrukce podkroví budovy Francouzská 99 pro účely oboru Game art a Centra herního vzdělávání			
k. ú. Zábrdovice, parc. č. 299			
investor:			
Střední škola umění a designu a Vyšší odborná škola Brno, příspěvková organizace			
Husova 10, 602 00 Brno			
Zastoupena: MgA. Tomáš Rybniček, ředitel			
část:			
D.1.1 Architektonicko stavební řešení			
zodpovědný projektant:			
Ing. Richard Vala, ČKAIT 1006753			
vypracoval:			
Bc. Ondřej Reichert			
stupeň dokumentace:			
ZSPD			
výkres:			
POHLED SEVERNÍ, JIŽNÍ - NOVÝ STAV			
měřítko:	datum:	formát:	
1:50	ŘÍJEN 2023	A1	
číslo výkresu:			
D.1.1-19			